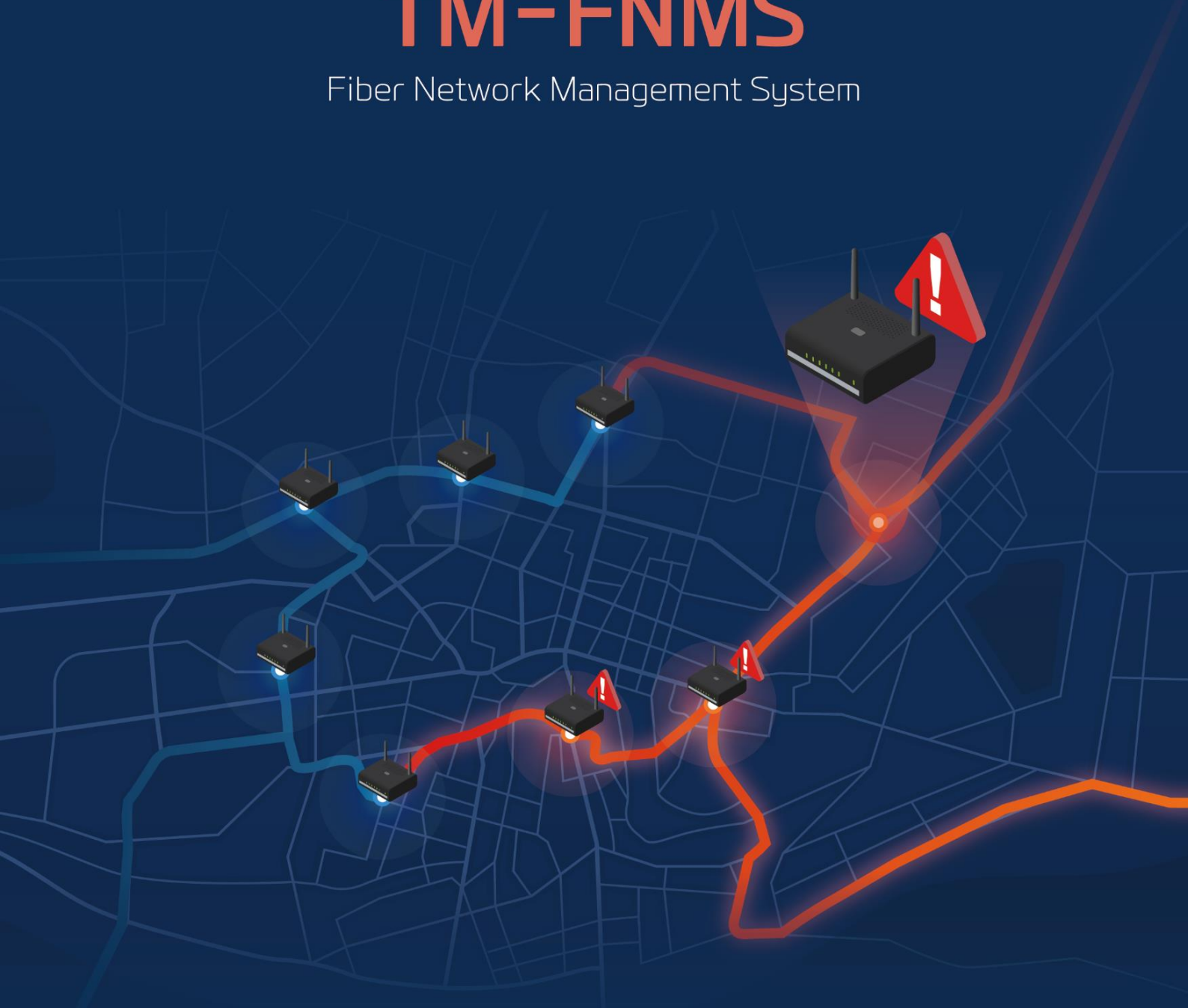


CCTV 자가망 장애 관리

TM-FNMS

Fiber Network Management System



I 시스템 개요

전체 현황 관리



- 전체 망 장비 현황 관리
- 위치별 현황 관리
- 용도별 현황 관리

실시간 망 장애 관리



- 실시간 망 장비 상태 관리
- 세부 장애 항목 관리
- 장애 통계 현황 관리

망 경로 관리



- GUI를 통한 망 연결 관리
- 신속한 상태 관리
- 세부 망 연결 정보 관리

위치 정보 관리



- GIS를 이용한 망 장비 위치 관리
- 망 장비 상태 관리
- 망 장비 연결 관리

전체 현황 관리

- 망 장비 전체 현황 및 동작 상태에 대한 통계 현황 표시
- 망 장비의 사용 용도, 제조사 등 다양한 항목의 통계 현황 표시
- 위치, 네트워크별 장애 현황 통계 및 일일 장애 현황 표시

실시간 망 장애 관리

- 실시간으로 설치된 망 장비에 대한 동작 상태를 표시
- 망 장비 동작 상태에 대한 통계를 실시간 표시
- 장애가 발생한 장비에 대한 상세 정보 표시

망 경로 관리

- GUI 화면을 이용해 설치된 망 장비 구성을 쉽게 파악 가능하도록 표시
- 장애 발생 시 연결된 장비 정보 상태를 표시
- 연결된 망 장비에 대한 세부 정보 표시 (장비명, IP, 위치 등)

위치 정보 관리

- GIS 화면을 통해 망 장비가 설치된 위치를 표시 (CCTV, 전주, IP 등 시설물 위치 포함)
- 망 장비간에 연결된 통신 선로 정보 표시
- 장애 발생 시 실시간으로 장애 현황 표시

프로그램 기능

■ 전체 현황 관리



- 전체 장비 및 장애 통계 현황
- 사용 용도 및 제조사별 현황
- 위치 및 망 구성별 장애 현황
- 일일 장애 현황

■ 실시간 장애 관리



- 실시간 등록된 장비 상태 현황
- 상세 장애 현황 정보
- 망 구분별 장애 통계 현황

■ 망 장비 연결 관리



- 망 장비별 연결 구성 정보 제공
- 장애 발생 현황 표시
- 연결 장비 상세 정보 제공 (장비명, IP, 위치 등)



망 경로 관리 화면

■ 위치별 장비 현황 관리



- 망 장비 및 기타시설물(IP, 전신주 등)에 대한 위치, 용도, IP 등 상세 정보 제공
- 실시간 망 장비에 대한 장애정보 제공
- 레이어를 활용한 용도별 관리

■ 장비 설정 관리



- 망 장비 및 사용 용도 등록 및 수정
- 망 연결 케이블 정보 등록 및 수정
- 망 장비와 CCTV 정보 연계 설정

■ 세부 장비 운영 관리



- 등록된 지점, 레이어, 시설물, 망 등 상세 정보 제공
- CCTV정보 및 케이블 연결 정보 제공
- 위치 정보 환경 설정

■ 장비 연결 현황 관리



- 망 장비 및 시설물 연결 정보 제공
- 실제 설치되어 운영되는 방식과 유사한 화면 제공
- 망 정보 및 시설물 검색 기능 제공

시스템 사양(별도구매)



- Windows10 이상



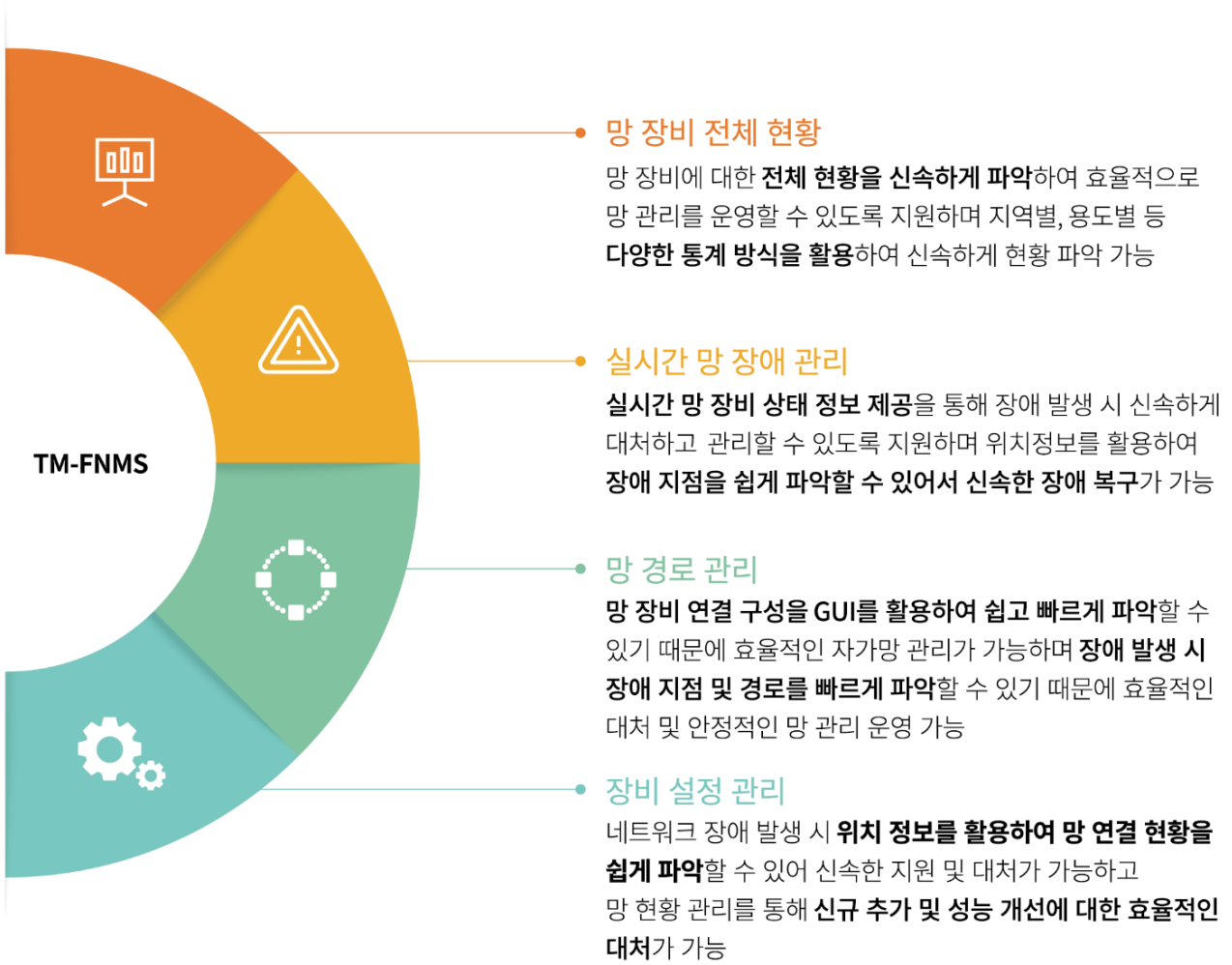
- TM-FNMS 웹서버
- DBMS 서버



- 파일 저장 서버

※ 시스템 구성 및 사양은 센터 운영 상황에 따라 변경될 수 있습니다

기대효과



설치사례

